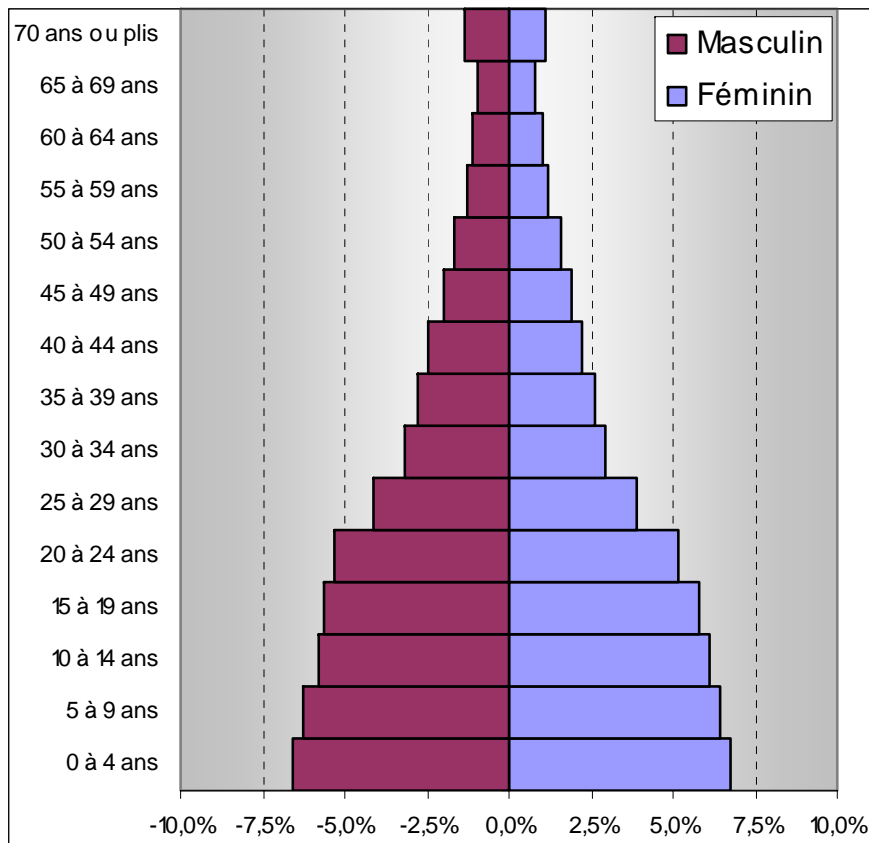


DEMOGRAPHIE

Population et sa pyramide des âges

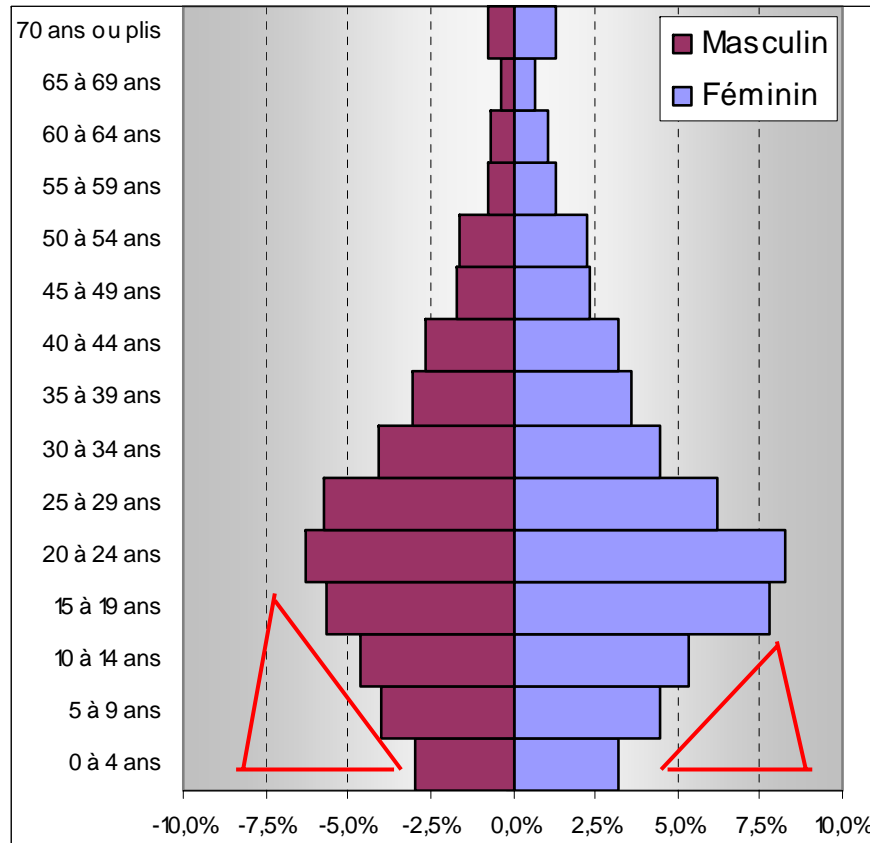
Haïti - 2005



Source: ONU – Répartition de la Population. Disponible sur le lien <http://www.un.org/esa/population/> .

(se référant à 9,3 millions de personnes)

Recensement Belair 2007



Source: Resultat de la recherche

(se référant à 30,3 mille personnes)

Nouvelle recherche pour examiner où la population est la plus jeune

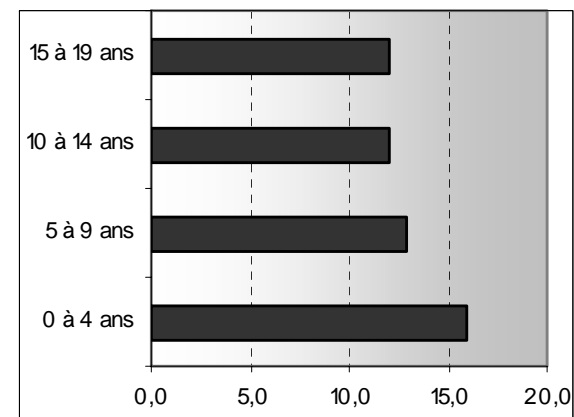
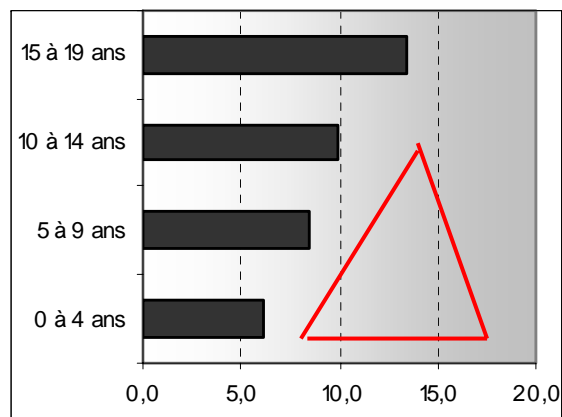
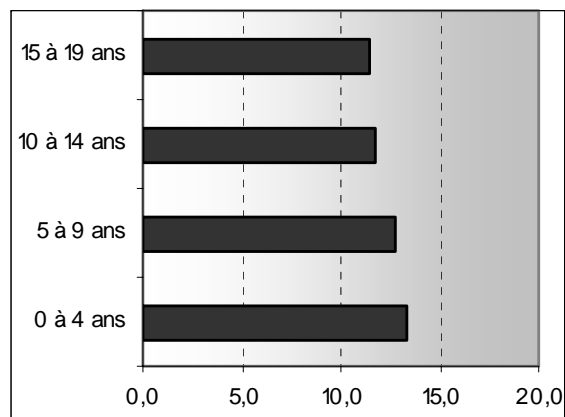


Informations sur 18,2 mille personnes

Nouveau Comptage

Distribution par âge de la population selon les instruments de la recherche

Tranche d'âge	Haïti		Recensement		Nouveau Comptage	
	N (mille)	%	N	%	N	%
Personnes	9.300	100,0	30.298	100,0	18.228	100,0
0 à 4 ans	1.246	13,4	1.849	6,1	2.914	16,0
5 à 9 ans	1.190	12,8	2.555	8,4	2.346	12,9
10 à 14 ans	1.097	11,8	2.999	9,9	2.192	12,0
15 à 19 ans	1.060	11,4	4.058	13,4	2.201	12,1
20 ans ou plus	4.706	50,6	18.837	62,2	8.576	47,0

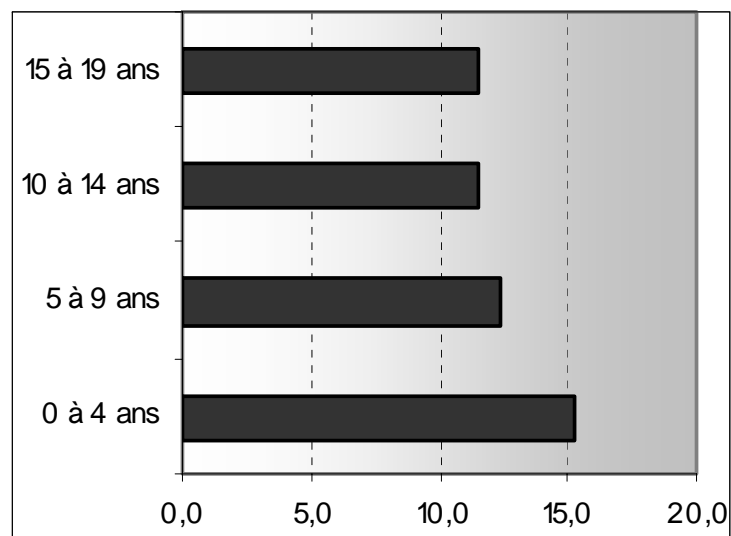


Recensement Corrigé

Distribution par âge de la population selon les instruments de la recherche

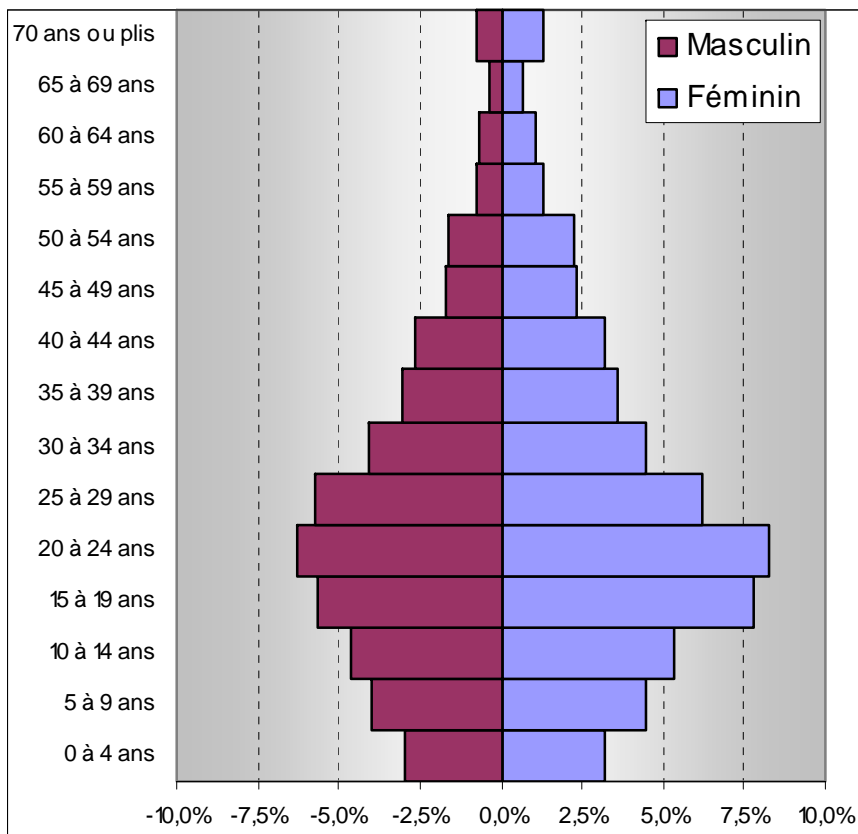
Tranche d'âge	Haïti		Recensement		Nouveau Comptage	
	N (mil)	%	N	%	N	%
Personnes	9.300	100,0	30.298	100,0	18.228	100,0
0 à 4 ans	1.246	13,4	1.849	6,1	2.914	16,0
5 à 9 ans	1.190	12,8	2.555	8,4	2.346	12,9
10 à 14 ans	1.097	11,8	2.999	9,9	2.192	12,0
15 à 19 ans	1.060	11,4	4.058	13,4	2.201	12,1
20 ans ou plus	4.706	50,6	18.837	62,2	8.576	47,0

Tranche d'âge	Recensement Corrigé	
	N	%
Personnes	38.168	100,0
0 à 4 ans	5.836	15,3
5 à 9 ans	4.698	12,3
10 à 14 ans	4.390	11,5
15 à 19 ans	4.407	11,5
20 ans ou plus	18.837	49,4



Population et sa nouvelle pyramide des âges

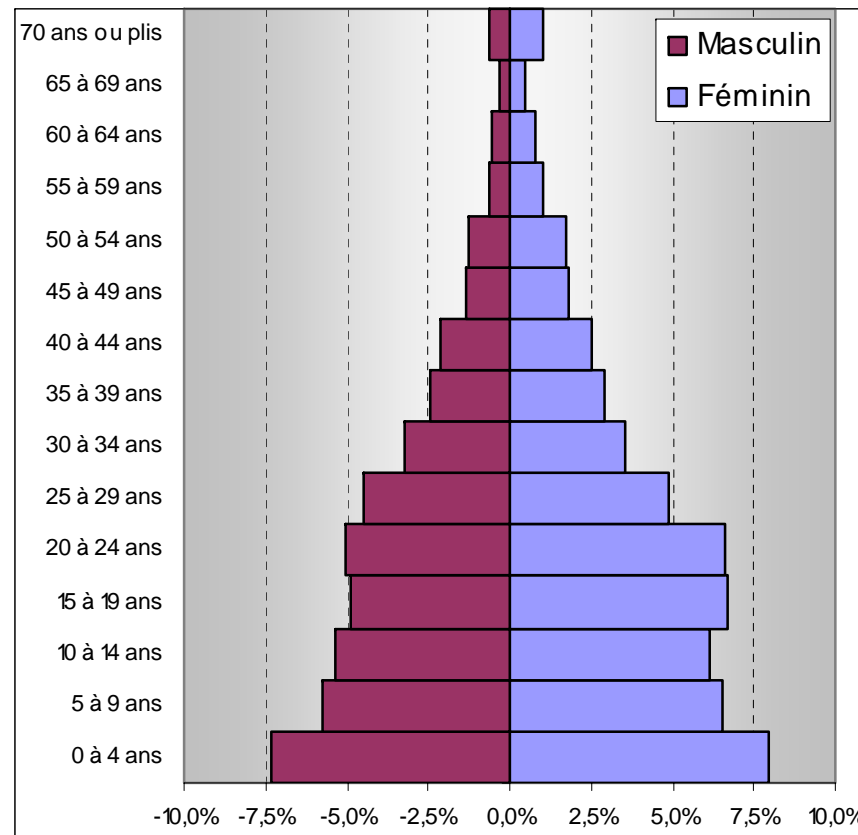
Recensement Belair - 2007



Source: Resultat de la recherche
(se référant à 30,3 mil personnes)



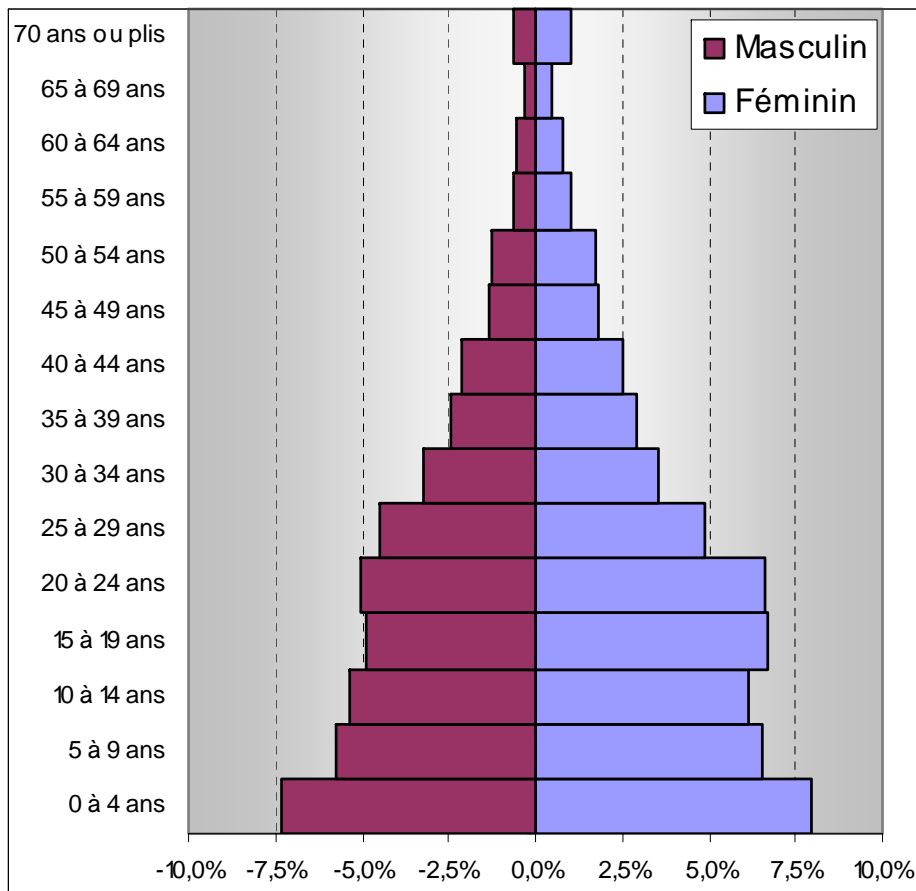
Belair - 2008



Source: Estimations de la recherche
(se référant à 38,2 mille personnes)

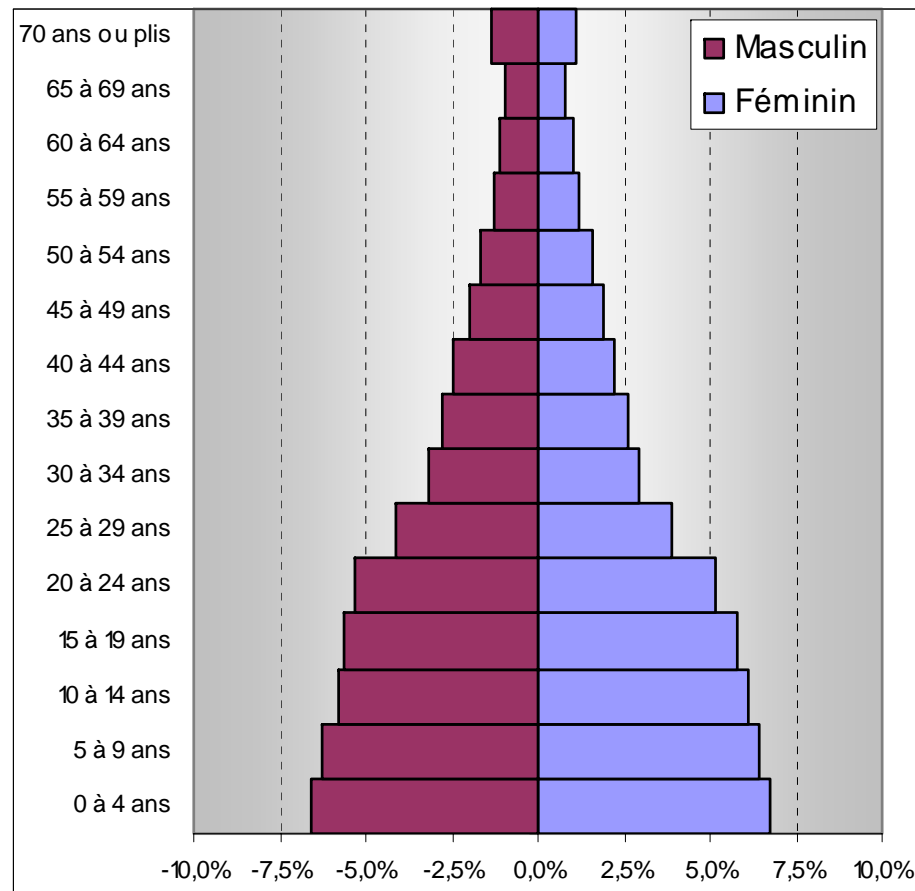
Population et sa nouvelle pyramide des âges

Belair - 2008



Source: Estimations de la recherche
(se référant à 38,2 mille personnes)

Haïti - 2005



Source: ONU – Répartition de la Population. Disponible sur le lien <http://www.un.org/esa/population/> .
(se référant à 9,3 millions de personnes)

Déplacement d' Enfants sous l'effet de la Violence

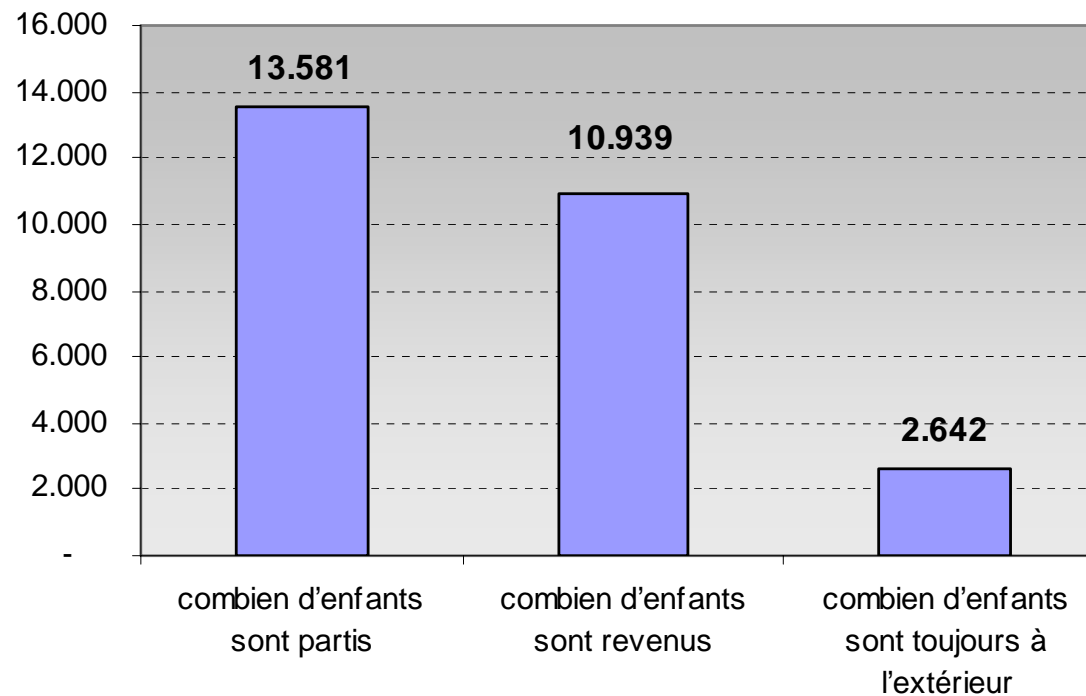
4.807 Familles interrogées

3.074 enfants qui ont quitté la zone à cause de la violence

2.476 enfants qui sont revenus au moment du 2^a comptage (déc 07)

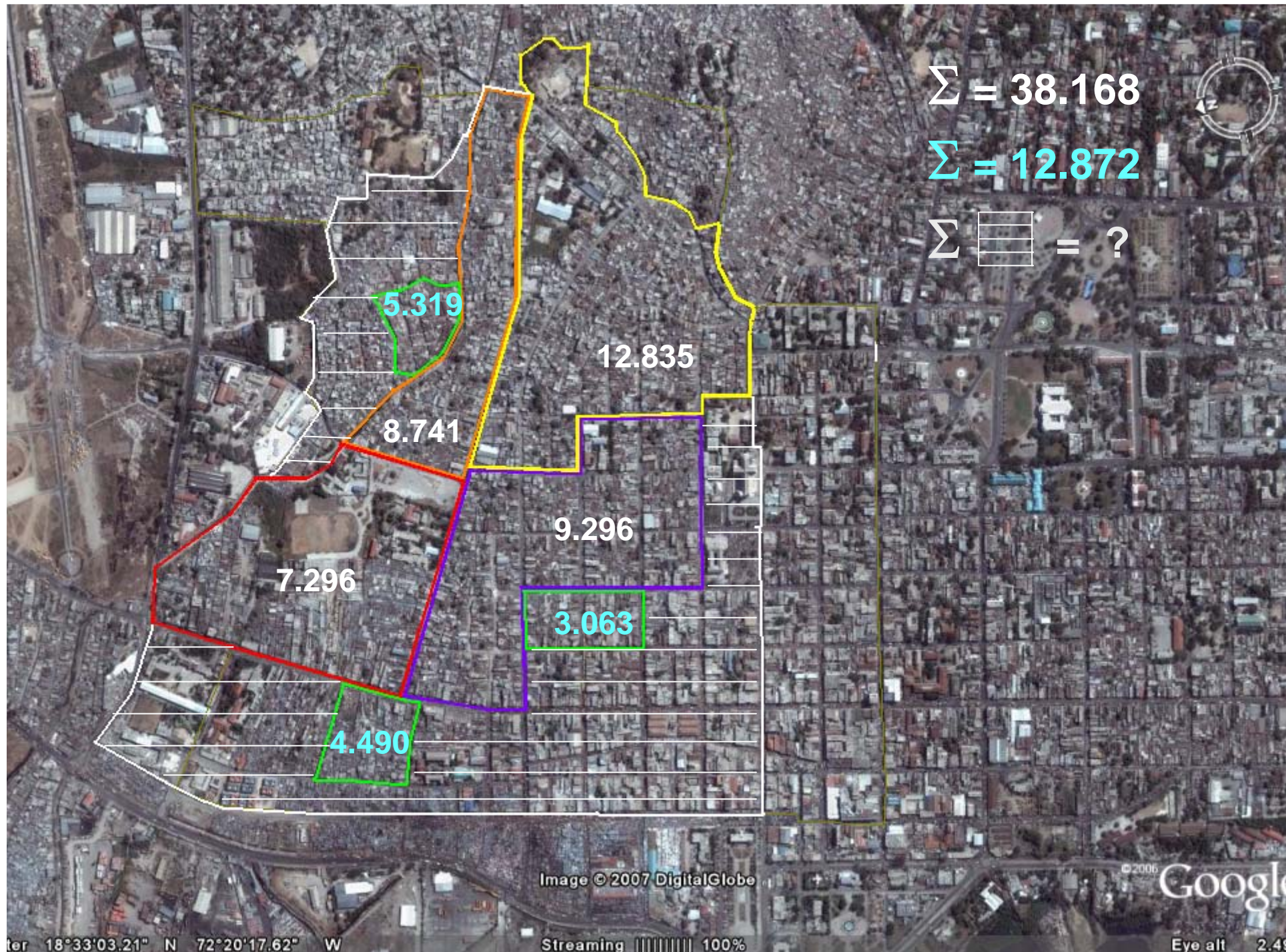
598 enfants qui ne sont pas encore revenus

En appliquant les causes (enfants/famille) sur la population de la zone d' action, on estime qu' un total de 13.581 enfants ont émigré pendant la période de violence



Denominateur = 21.238 familles

POPULATION



Calcul de la population méconnue dans la zone d'action

Secteur	Population de l'aire examinée	Aire examinée (~24,336 m ²)	Densité* de l'aire examinée
1	7.296	8,0	912
2	8.741	6,5	1.345
3	9.296	13,0	715
4	12.835	10,8	1.187
1b	4.490	2,3	1.952
2b	5.319	2,4	2.216
3b	3.063	2,0	1.531
Total	51.039	45,0	

* personnes pour chaque 24.336 m²

- Population connue depuis le Recensement et le Nouveau Comptage;
- Les zones examinées ont été mesurées par approximation de polygones, sur Google Earth;
- La densité est la Population divisée par Aire.

Calcul de la population méconnue dans la zone d'action

Secteur de similitude	Aire de population non examinée (~24,336 m ²)	Densité* De l'aire examinée	Population estimée de l'aire non examinée	Population De l'aire examinée	Population totale estimée
1	2,64	912	2.408	7.296	9.704
2	0,65	1.345	874	8.741	9.615
3	6,00	715	4.290	9.296	13.586
4	1,35	1.187	1.604	12.835	14.439
1b	3,14	1.952	6.136	4.490	10.626
2b	4,80	2.216	10.638	5.319	15.957
3b	2,40	1.531	3.675	3.063	6.738
Total	21,0		29.626	51.039	80.665

* personnes pour chaque 24.336 m²

- Dans l'aire de population non recensée, nous identifions des polygones avec la densité visuelle similaire aux aires où ont été réalisées les recherches
- La densité est connue (diapositive antérieure);
- Nous estimons la population en multipliant l'aire par la densité.

