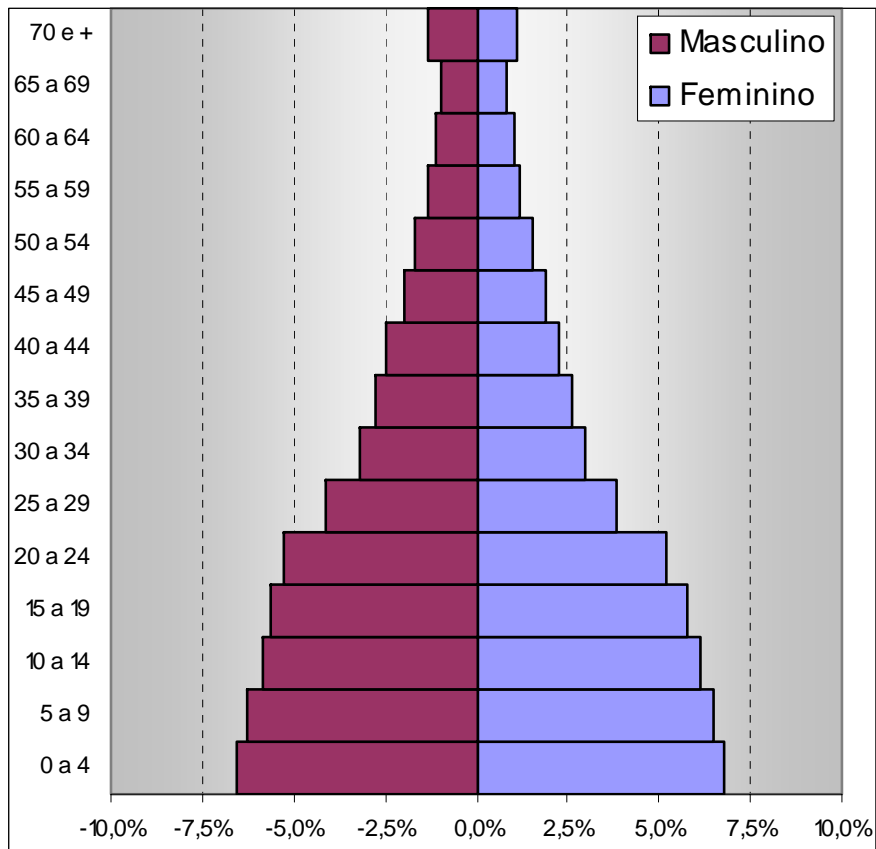


DEMOGRAFIA

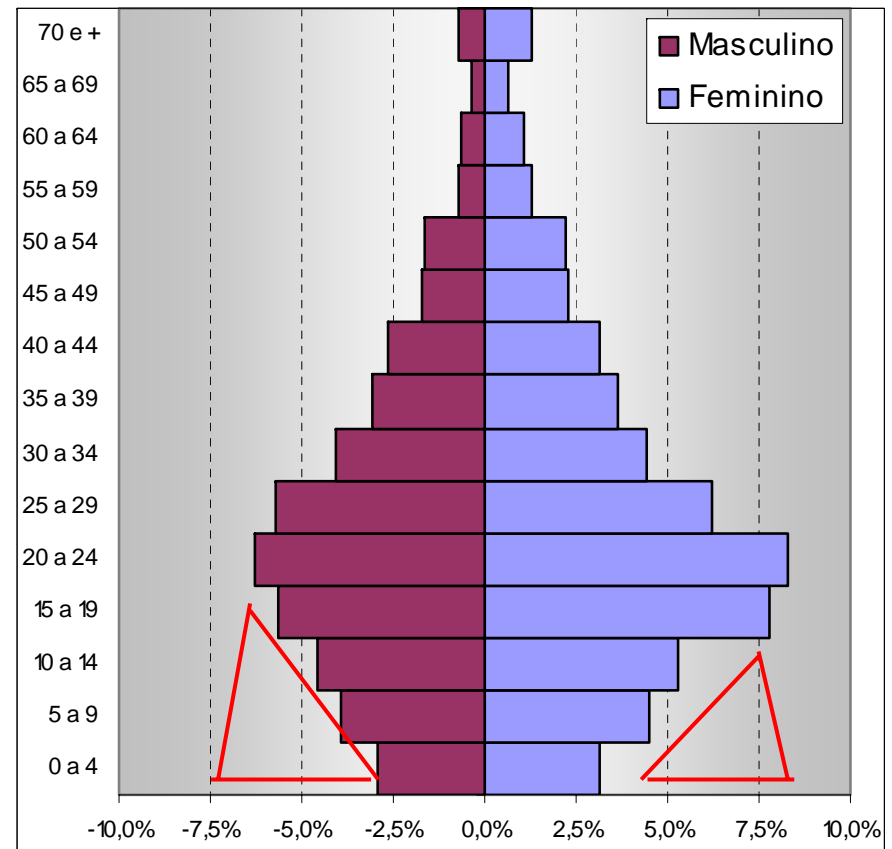
População e sua pirâmide etária

Haití - 2005



Fonte: ONU – Divisão de População. Disponível no endereço <http://www.un.org/esa/population/>.
(referente a 9,3 milhões de pessoas)

Censo Belair - 2007



Fonte: Resultado da pesquisa
(referente a 30,3 mil pessoas)

Nova pesquisa para investigar onde está a população mais jovem

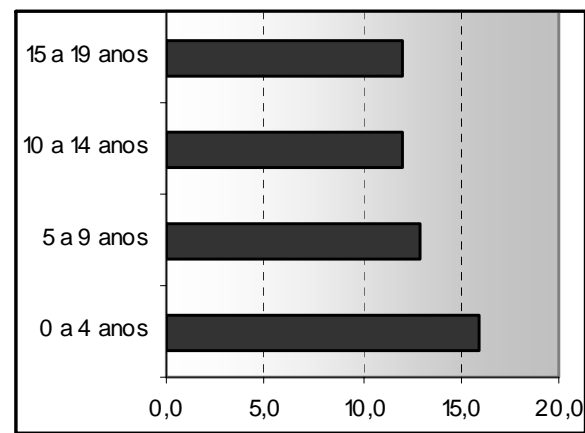
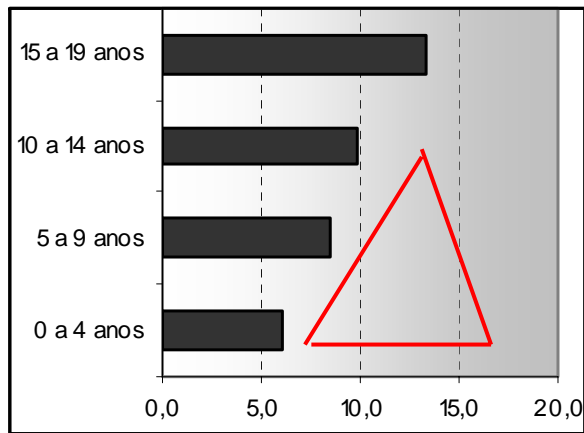
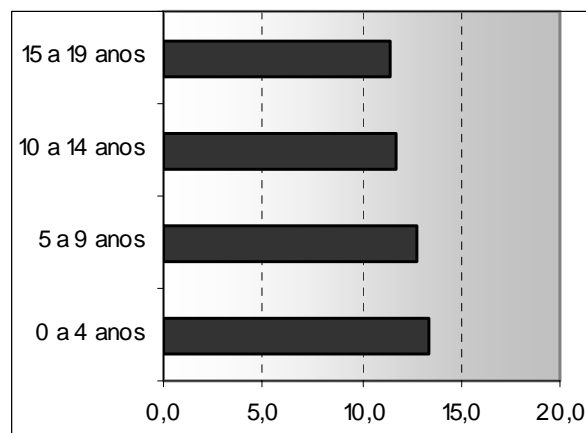


Informações sobre 18,2 mil pessoas

Nova Contagem

Distribuição etária da população segundo instrumentos de pesquisa

Faixa de idade	Haití		Censo		Nova Contagem	
	N (mil)	%	N	%	N	%
Pessoas	9.300	100,0	30.298	100,0	18.228	100,0
0 a 4 anos	1.246	13,4	1.849	6,1	2.914	16,0
5 a 9 anos	1.190	12,8	2.555	8,4	2.346	12,9
10 a 14 anos	1.097	11,8	2.999	9,9	2.192	12,0
15 a 19 anos	1.060	11,4	4.058	13,4	2.201	12,1
20 anos ou mais	4.706	50,6	18.837	62,2	8.576	47,0

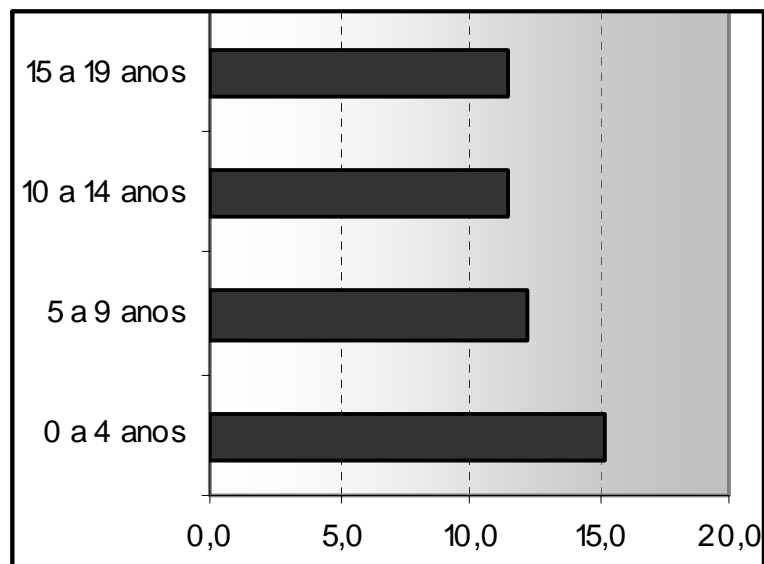


Censo Corrigido

Distribuição etária da população segundo instrumentos de pesquisa

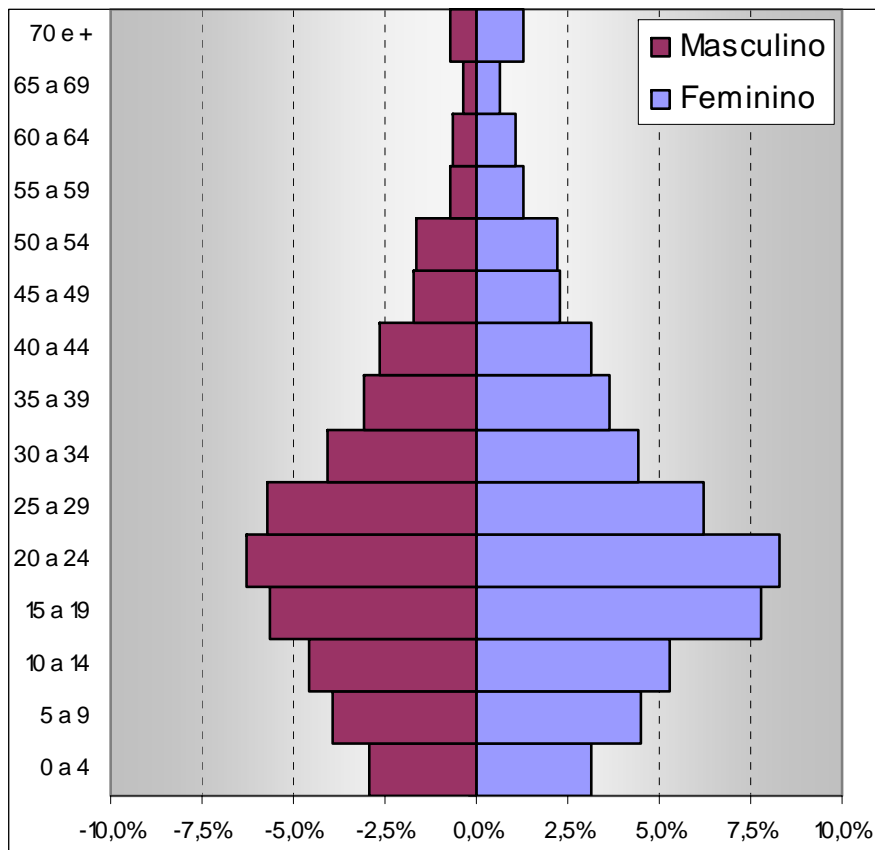
Faixa de idade	Haití		Censo		Nova Contagem	
	N (mil)	%	N	%	N	%
Pessoas	9.300	100,0	30.298	100,0	18.228	100,0
0 a 4 anos	1.246	13,4	1.849	6,1	2.914	16,0
5 a 9 anos	1.190	12,8	2.555	8,4	2.346	12,9
10 a 14 anos	1.097	11,8	2.999	9,9	2.192	12,0
15 a 19 anos	1.060	11,4	4.058	13,4	2.201	12,1
20 anos ou mais	4.706	50,6	18.837	62,2	8.576	47,0

Faixa de idade	Censo Corrigido	
	N	%
Pessoas	38.168	100,0
0 a 4 anos	5.836	15,3
5 a 9 anos	4.698	12,3
10 a 14 anos	4.390	11,5
15 a 19 anos	4.407	11,5
20 anos ou mais	18.837	49,4



População e sua nova pirâmide etária

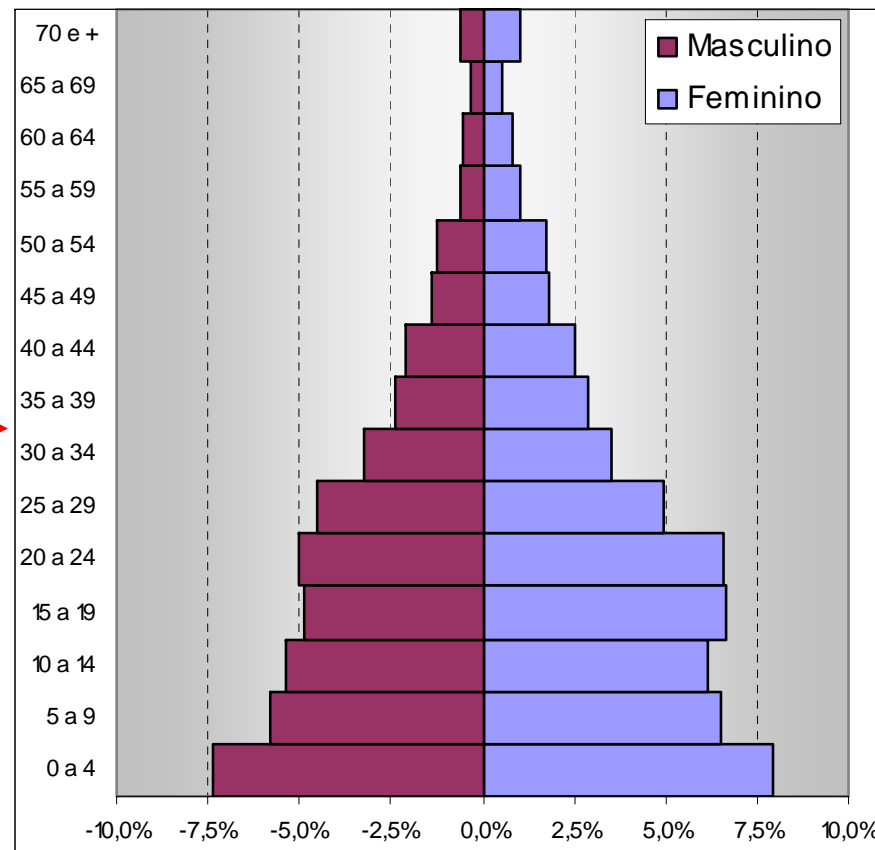
Censo Belair - 2007



Fonte: Resultado da pesquisa
(referente a 30,3 mil pessoas)



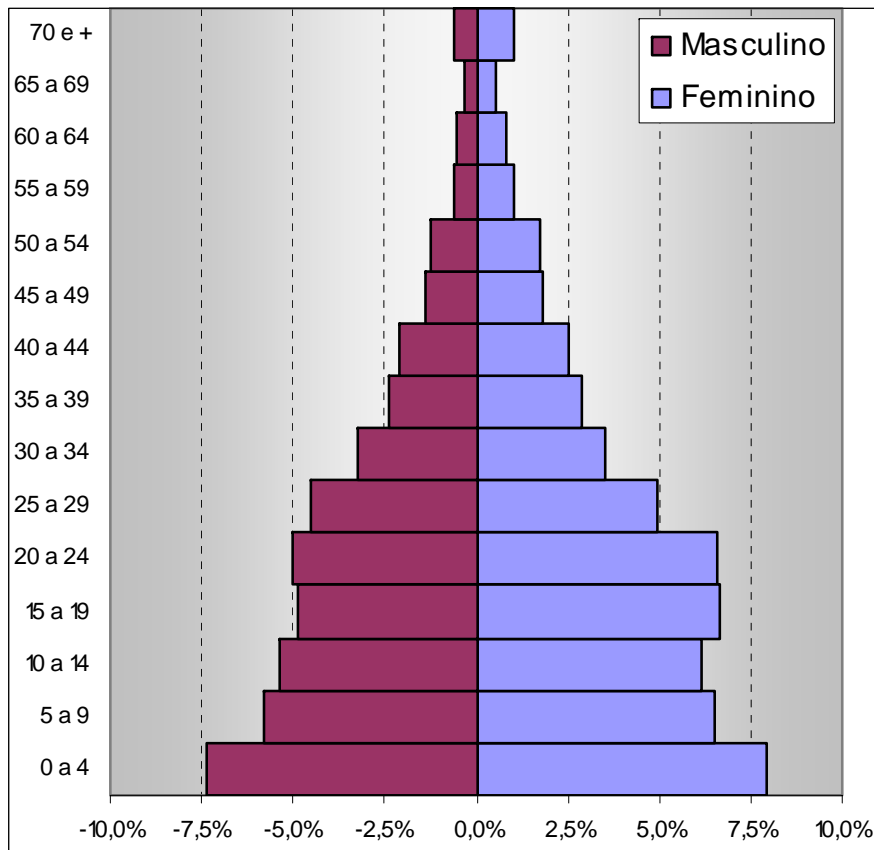
Belair - 2008



Fonte: Estimativas da pesquisa
(referente a 38,2 mil pessoas)

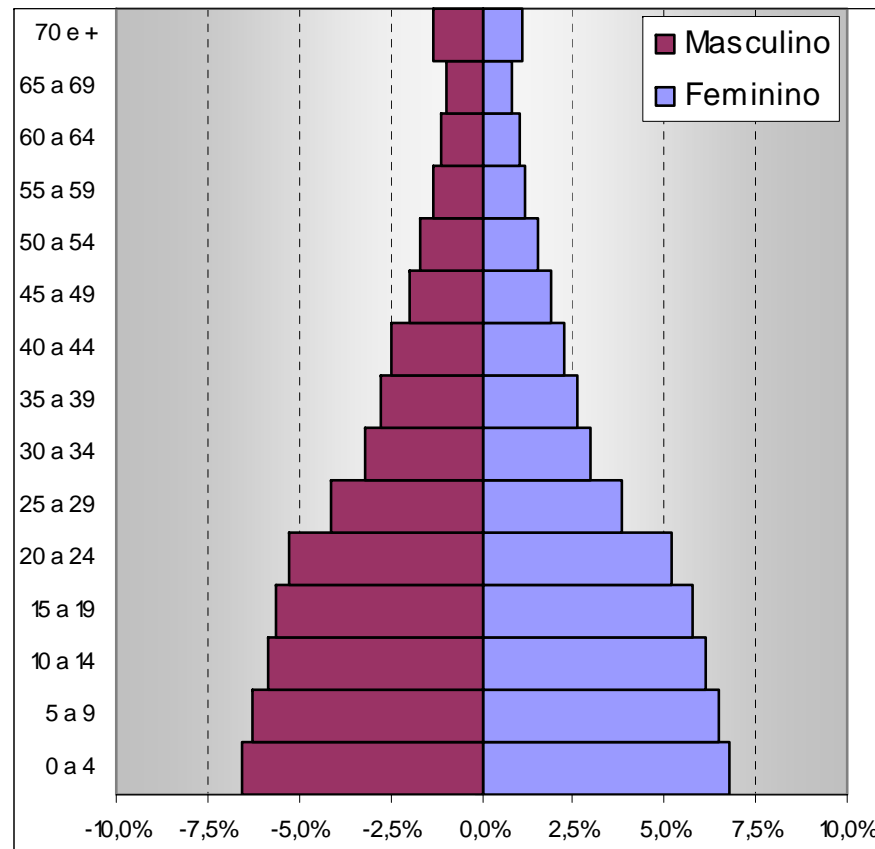
População e sua nova pirâmide etária

Belair - 2008



Fonte: Estimativas da pesquisa
(referente a 38,2 mil pessoas)

Haití - 2005



Fonte: ONU – Divisão de População. Disponível no endereço <http://www.un.org/esa/population/> .
(referente a 9,3 milhões de pessoas)

Deslocamento de Crianças por efeito da Violência

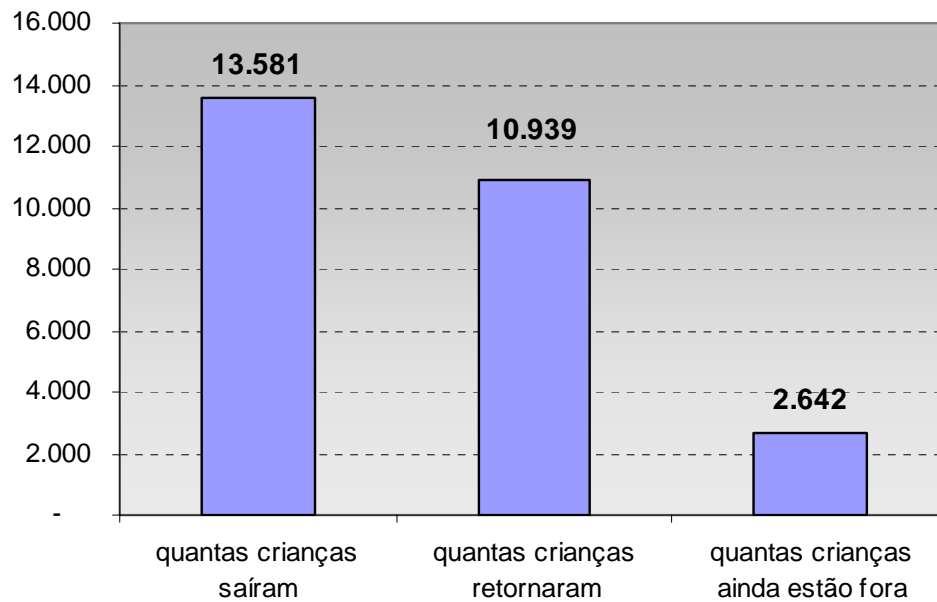
4.807 Famílias entrevistadas

3.074 crianças que deixaram a zona por causa da violência

2.476 crianças que retornaram ao tempo da 2ª contagem (dez 07)

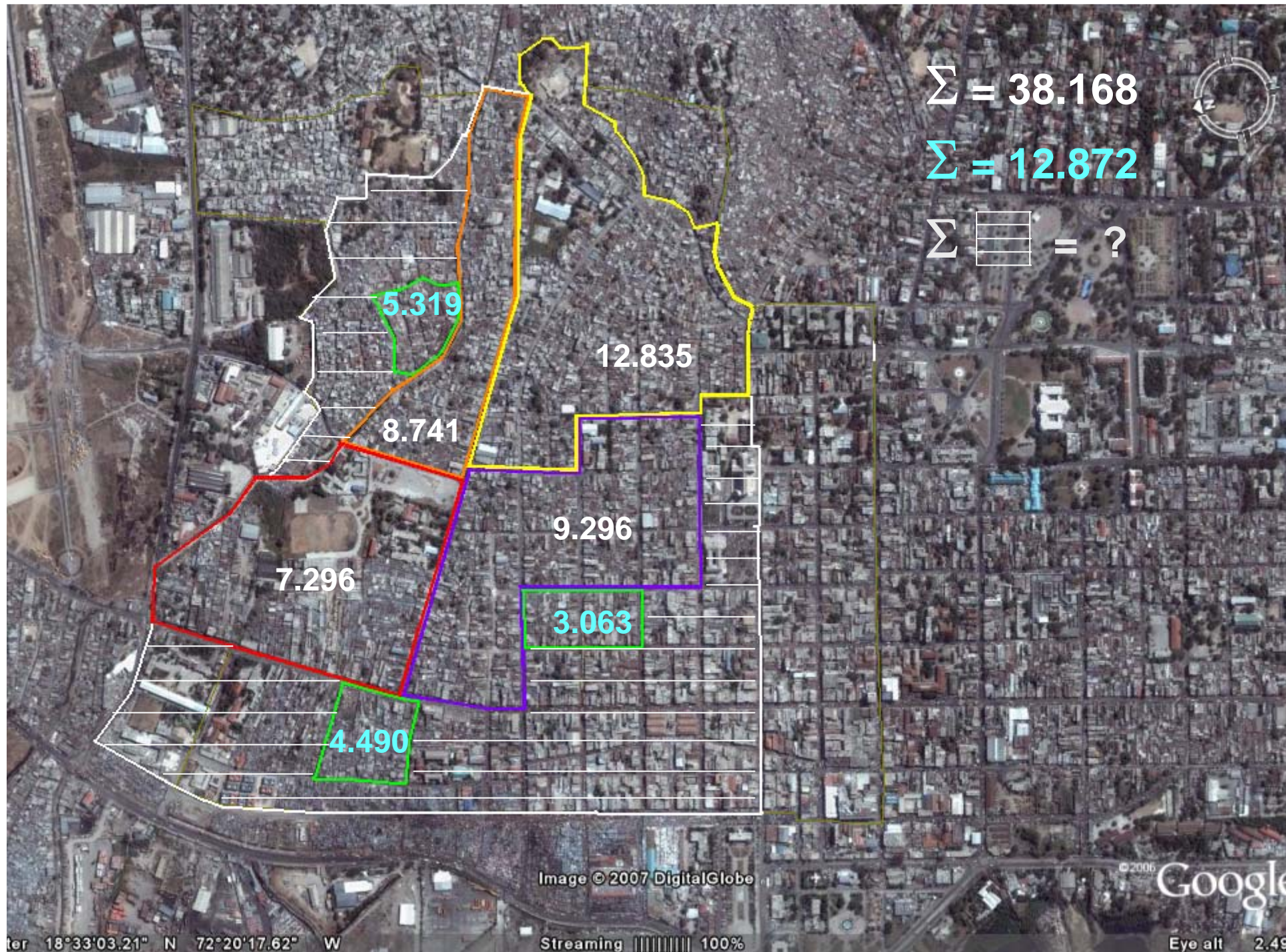
598 crianças que ainda não retornaram

Aplicando as razões (criança/família) na população da área de ação, estima-se que um total de 13.581 crianças emigraram no período da violência



Denominador = 21.238 famílias

POPULAÇÃO



$$\Sigma = 38.168$$

$$\Sigma = 12.872$$

$$\Sigma \text{ [Table Icon] } = ?$$

5.319

12.835

8.741

9.296

7.296

3.063

4.490

Image © 2007 DigitalGlobe

© 2006 Google

ter 18°33'03.21" N 72°20'17.62" W

Streaming ||||| 100%

Eye alt 2.49

Cálculo da população desconhecida na área de ação

Setor	População da área pesquisada	Área pesquisada (~24,336 m ²)	Densidade* da área pesquisada
1	7.296	8,0	912
2	8.741	6,5	1.345
3	9.296	13,0	715
4	12.835	10,8	1.187
1b	4.490	2,3	1.952
2b	5.319	2,4	2.216
3b	3.063	2,0	1.531
Total	51.039	45,0	

* pessoas por cada 24.336 m²

- População conhecida no Censo e na Nova Contagem;
- As áreas pesquisadas foram medidas por aproximação de polígonos, no Google Earth;
- Densidade é População dividida por Área.

Cálculo da população desconhecida na área de ação

Setor de similaridade	Área de população não pesquisada (~24,336 m ²)	Densidade* da área pesquisada	População estimada da área não pesquisada	População da área pesquisada	População total estimada
1	2,64	912	2.408	7.296	9.704
2	0,65	1.345	874	8.741	9.615
3	6,00	715	4.290	9.296	13.586
4	1,35	1.187	1.604	12.835	14.439
1b	3,14	1.952	6.136	4.490	10.626
2b	4,80	2.216	10.638	5.319	15.957
3b	2,40	1.531	3.675	3.063	6.738
Total	21,0		29.626	51.039	80.665

* pessoas por cada 24.336 m²

- Na área de população desconhecida, Identificamos polígonos com densidade visual similar às áreas onde se realizaram as pesquisas
- Densidade é conhecida (slide anterior);
- Estimamos a população multiplicando a área pela densidade.

